



สำนักงานสาธารณสุขจังหวัดชลบุรี
CHONBURI PROVINCIAL PUBLIC HEALTH OFFICE

สถานการณ์ระบาดของวิทยาโรคติดต่อ จังหวัดชลบุรี

กลุ่มงานควบคุมโรคติดต่อ

27 กุมภาพันธ์ 2568





สำนักงานสาธารณสุขจังหวัดชลบุรี
CHONBURI PROVINCIAL PUBLIC HEALTH OFFICE

รายงานตรวจสอบข่าวการระบาด (Event base notification) “โรคติดต่อ”



สำนักงานสาธารณสุขจังหวัดชลบุรี
กลุ่มงานควบคุมโรคติดต่อ



Event base notification โรคติดต่อ

ข้อมูลตั้งแต่วันที่ 1 – 27 กุมภาพันธ์ 2568

โรค	ประเภทผู้ป่วย	วันที่ได้รับแจ้ง	ผล LAB	สถานะ
โรคพิษสุนัขบ้า	ยืนยัน (รายชื่อ 1/68)	6 ก.พ. 68 (สว.พญาภิรมย์)	น้ำลาย และ เนื้อสมอง : Positive	เสียชีวิต (6 ก.พ. 68)
โรคไข้หวัดใหญ่	ยืนยัน (เสียชีวิต รายที่ 1/68)	21 ก.พ. 67 (สว.สมเด็จพระ ราชินี)	BAL: Influenza A H1N1	เสียชีวิต (13 ก.พ. 68)
โรคเลิเจียนแนร์	ยืนยัน	24 ก.พ. 68 (สคร.6 ชลบุรี/IHR)		อยู่ระหว่างขอข้อมูล เพิ่มเติม
โรคซิฟิลิสแต่กำเนิด (การกตายนก)	ยืนยัน (รายชื่อ 2/68)	24 ก.พ. 68 (สว.สมเด็จพระ ราชินี)	RPR/VDRL Titer (มาตรฐาน) : 1:16 (21 ก.พ. 68)	การกตายนก (21 ก.พ. 68)

Priority Disease (อัตราป่วยสูง)

(ข้อมูลในช่วง 4 สัปดาห์ย้อนหลัง)

โรค	จำนวน ผู้ป่วย	อัตราป่วย (ต่อ ปชก. 100,000 คน)	จำนวน ผู้เสียชีวิต	อัตราป่วยตาย (ร้อยละ)
Acute Diarrhea	2,390	153.73	-	-
Influenza	2,324	149.65	1	0.03
Pneumonia	1,194	77.12	4	0.34
Food Poisoning	293	19.00	-	-
Hand Foot Mouth disease	67	14.72	-	-
Chickenpox	204	14.39	-	-
Syphilis/Congenital syphilis	177	13.44	1	0.28
COVID-19	110	7.21	-	-
Gonorrhea	64	6.41	-	-
DF/DHF/DSS	63	4.16	-	-

ที่มา: การลำดับโรคที่ต้องเฝ้าระวัง โรคที่มีความสำคัญ (Priority Disease) [DOE-Portal](#)
วันที่: 26 มกราคม – 22 กุมภาพันธ์ 2568



Priority Disease (อัตราป่วยตายสูง)

(ข้อมูลในช่วง 4 สัปดาห์ย้อนหลัง)

โรค	จำนวนผู้ป่วย (ราย)	อัตราป่วย (ต่อ ปชก. 100,000 คน)	จำนวนผู้เสียชีวิต (ราย)	<u>อัตราป่วยตาย</u> (ร้อยละ)
Rabies	1	0.06	1	100.00
Pneumonia	1,183	76.41	8	0.34
Syphilis/Congenital syphilis	357	24.35	1	0.28
Influenza	2,930	188.67	1	0.03

ที่มา: การลำดับโรคที่ต้องเฝ้าระวัง โรคที่มีความสำคัญ (Priority Disease) [DOE-Portal](#)
วันที่: 26 มกราคม – 22 กุมภาพันธ์ 2568



รายงานสถานการณ์โรคติดต่อ อัตราป่วยสูง 5 อันดับแรก

(ข้อมูลในช่วง 4 สัปดาห์ย้อนหลัง วันที่ 26 มกราคม – 22 กุมภาพันธ์ 2568)





รายงานสถานการณ์โรค

Acute Diarrhea

กลุ่มโรค	โรค	เขตสุขภาพ	จังหวัด	อำเภอ	ปี	สัปดาห์	สัญชาติ	กลุ่มอายุ	แผนการรักษา	ลูกกัก	วัน/สถานที่	ชายแดน	ข้อมูล
การเฝ้า...	Acute...	เขตสุขภาพ 6	ชลบุรี	(ทั้งหมด)	2568	(หลายค่า)	(ทั้งหมด)	(ทั้งหมด)	(ทั้งหมด)	(ทั้งหมด)	(หลาย...	(ทั้งหมด)	อัตราปว...

ผู้ป่วยสงสัยรายใหม่

2,390 ราย (153.727)

อัตราป่วยต่อประชากรแสนคน

ผู้เสียชีวิตรายใหม่

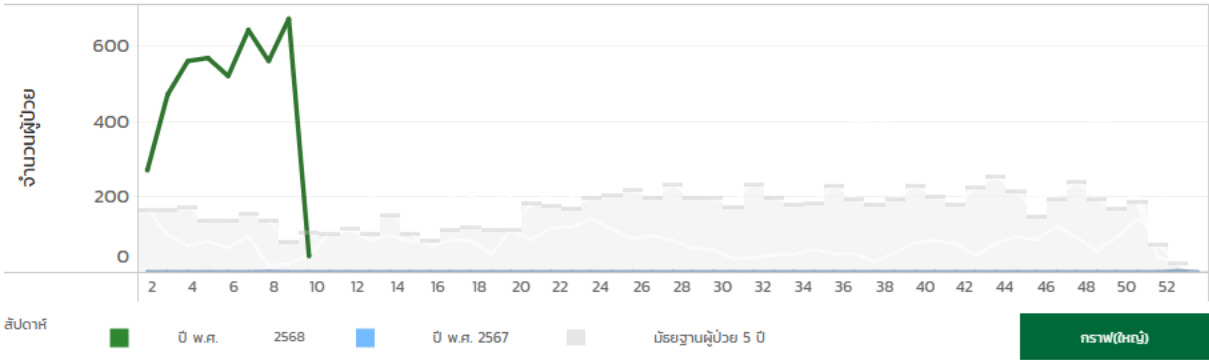
0 ราย (0)

อัตราตายต่อประชากรแสนคน

เลือกไปกด + **คอลัมน์เขตสุขภาพ** เพื่อเลือกดูข้อมูลจังหวัด และกด + **คอลัมน์จังหวัด** เพื่อดูข้อมูลอำเภอ

เขตสุขภาพ	จังหวัด	อำเภอ	จำนวนผู้ป่วย	อัตราป่วยต่อประชากรแสนคน	จำนวนผู้เสียชีวิต	อัตราตายต่อประชากรแสนคน	อัตราป่วยตาย
เขตสุขภาพ 6	ชลบุรี	เกาะจันทร์	10	26.153	0	0	0.0
		เกาะสีชัง	4	88.613	0	0	0.0
		บ่อทอง	14	28.674	0	0	0.0
		บางละมุง	306	77.803	0	0	0.0
		บ้านบึง	49	45.482	0	0	0.0
		พนัสนิคม	29	23.418	0	0	0.0
		พานทอง	88	115.997	0	0	0.0
		เมืองชลบุรี	618	183.155	0	0	0.0
		ศรีราชา	1,116	460.957	0	0	0.0
		สัตหีบ	93	58.168	0	0	0.0
		หนองใหญ่	63	274.092	0	0	0.0

จำนวนผู้ป่วย และค่ามัธยฐาน 5 ปี ย้อนหลัง

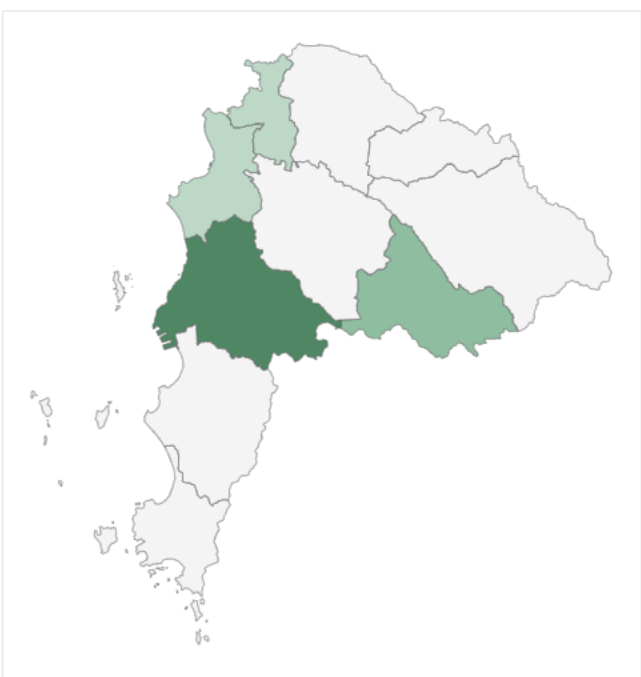


กลุ่มพัฒนาระบบสุขภาพกองและเฝ้าระวังโรคไม่ติดต่อ กองระบาดวิทยา กรมควบคุมโรค โทร: 025903899

ที่มา: รายงานสถานการณ์โรค [DOE-Portal](#) วันที่: 26 มกราคม – 22 กุมภาพันธ์ 2568

แผนที่ระดับจังหวัด

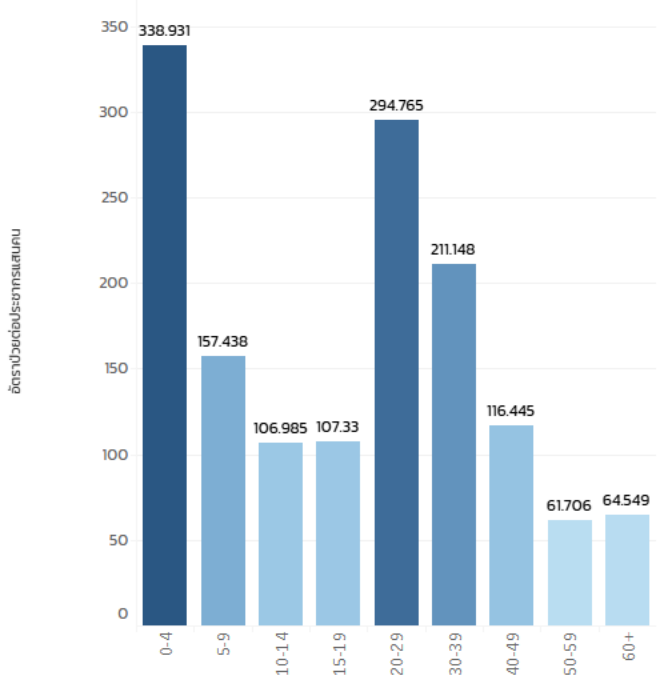
รายงานสถานการณ์โรคระดับตำบล/เขต



อัตราป่วยต่อประชากรแสนคน 0 460.957



กลุ่มอายุ



สัญชาติ



ตามวันและสถานที่เริ่มป่วย



กลุ่มโรค	โรค	เขตสุขภาพ	จังหวัด	อำเภอ	ปี	สัปดาห์	สัญชาติ	กลุ่มอายุ	แผนการรักษา	ลูกกัญ	วัน/สถานที่	ชาย/คน	ข้อมูล
กลุ่มโรค...	Influe...	เขตสุขภาพ 6	ชลบุรี	(ทั้งหมด)	2568	(หลายค่า)	(ทั้งหมด)	(ทั้งหมด)	(ทั้งหมด)	(ทั้งหมด)	(ทั้งหมด)	(ทั้งหมด)	อัตรา...

ผู้ป่วยสงสัยรายใหม่

2,324

ราย

(149.646)

อัตราป่วยต่อประชากรแสนคน

ผู้เสียชีวิตรายใหม่

0

ราย

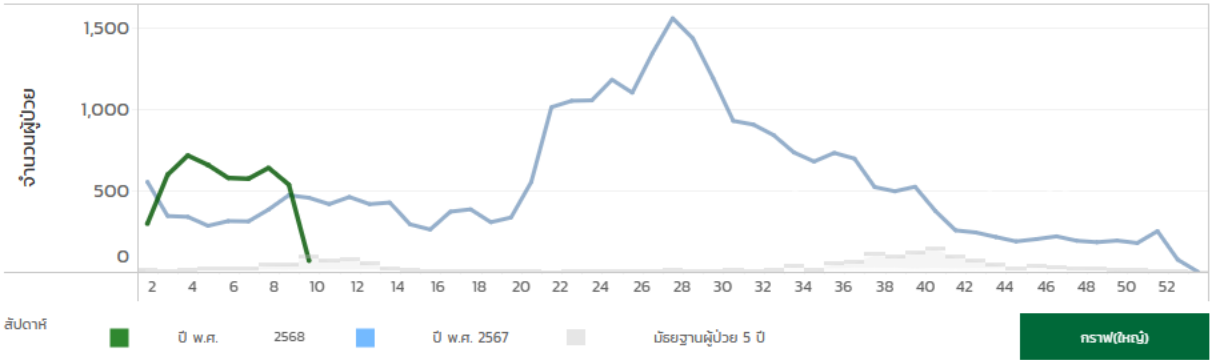
(0)

อัตราตายต่อประชากรแสนคน

เลือกไปกด + **คอลัมน์เขตสุขภาพ** เพื่อเลือกดูข้อมูลจังหวัด และกด + **คอลัมน์จังหวัด** เพื่อดูข้อมูลอำเภอ

เขตสุขภาพ	จังหวัด	อำเภอ	จำนวนผู้ป่วย	อัตราป่วยต่อประชากรแสนคน	จำนวนผู้เสียชีวิต	อัตราตายต่อประชากรแสนคน	อัตราป่วยตาย
เขตสุขภาพ 6	ชลบุรี	เกาะจันทร์	26	67.999	0	0	0.0
		เกาะสีชัง	7	249.022	0	0	0.0
		บ่อทอง	58	118.792	0	0	0.0
		บางละมุง	349	88.736	0	0	0.0
		บ้านบึง	116	107.673	0	0	0.0
		พนัสนิคม	83	67.023	0	0	0.0
		พานทอง	186	245.176	0	0	0.0
		เมืองชลบุรี	542	160.631	0	0	0.0
		ศรีราชา	729	301.109	0	0	0.0
		สัตหีบ	203	126.969	0	0	0.0
		หนองใหญ่	25	108.767	0	0	0.0

จำนวนผู้ป่วย และค่ามัธยฐาน 5 ปี ย้อนหลัง

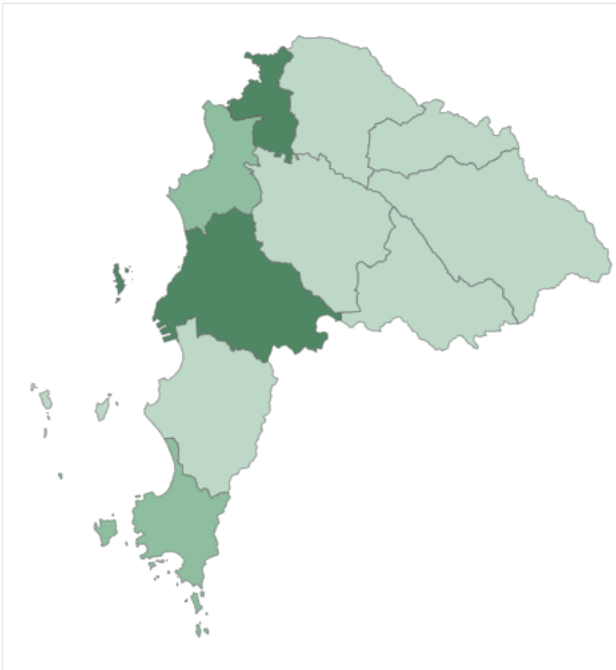


กลุ่มพัฒนาระบบสุขภาพและเฝ้าระวังโรคไม่ติดต่อ กองระบาดวิทยา กรมควบคุมโรค โทร: 025903899

ที่มา: รายงานสถานการณ์โรค [DOE-Portal](#) วันที่: 26 มกราคม – 22 กุมภาพันธ์ 2568

แผนที่ระดับจังหวัด

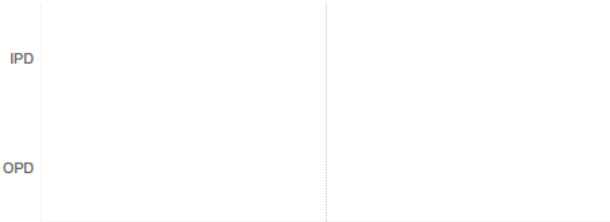
รายงานสถานการณ์โรคระดับตำบล/เขต



อัตราป่วยต่อประชากรแสนคน

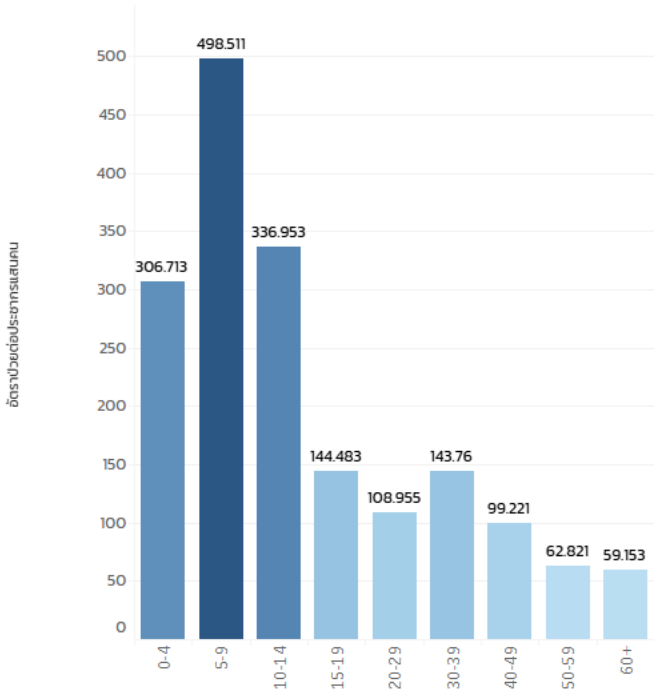
0 301.109

สัดส่วนแผนการรักษา



อัตราป่วยต่อประชากรแสนคน

กลุ่มอายุ



สัญชาติ



อัตราป่วยต่อประชากรแสนคน

ตามวันและสถานที่เริ่มป่วย



Pneumonia

ผู้ป่วยสงสัยรายใหม่

1,194 ราย

(77.125)

อัตราป่วยต่อประชากรแสนคน

ผู้เสียชีวิตรายใหม่

4 ราย

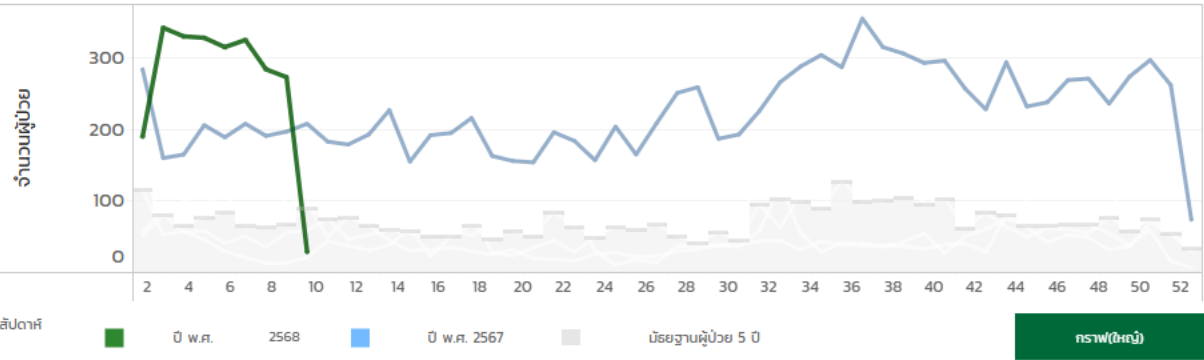
(0.258)

อัตราตายต่อประชากรแสนคน

เลือกไปกด + **คอลัมน์เขตสุขภาพ** เพื่อเลือกดูข้อมูลจังหวัด และกด + **คอลัมน์จังหวัด** เพื่อดูข้อมูลอำเภอ

เขตสุขภาพ	จังหวัด	อำเภอ	จำนวนผู้ป่วย	อัตราป่วยต่อประชากรแสนคน	จำนวนผู้เสียชีวิต	อัตราตายต่อประชากรแสนคน	อัตราป่วยตาย
เขตสุขภาพ 6	ชลบุรี	เกาะจันทร์	11	30.669	0	0	0.0
		เกาะสีชัง	3	161.987	0	0	0.0
		บ่อทอง	123	251.92	0	0	0.0
		บางละมุง	76	19.324	1	0.254	1
		บ้านบึง	90	83.539	0	0	0.0
		พนัสนิคม	51	41.183	0	0	0.0
		พานทอง	46	60.635	0	0	0.0
		เมืองชลบุรี	323	95.727	0	0	0.0
		ศรีราชา	305	125.978	0	0	0.0
		สัตหีบ	124	77.558	3	1.876	2
		หนองใหญ่	42	195.813	0	0	0.0

จำนวนผู้ป่วย และค่ามัธยฐาน 5 ปี ย้อนหลัง



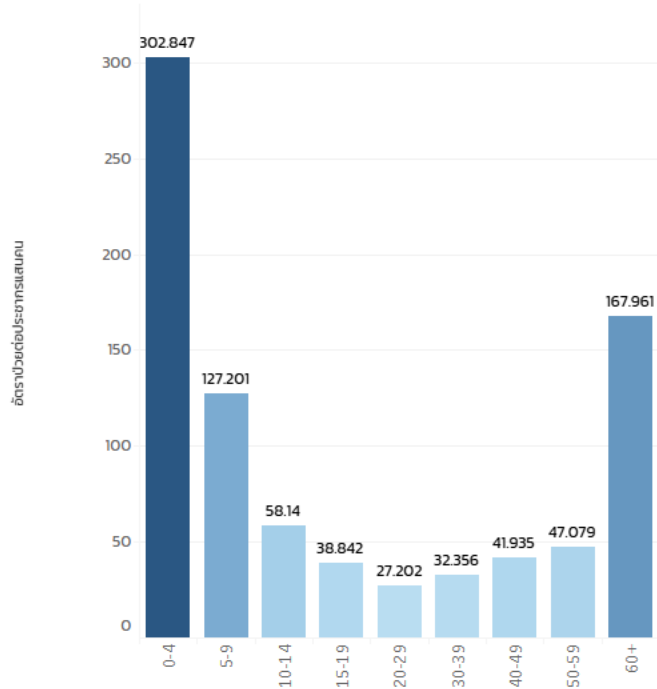
อัตราป่วยต่อประชากรแสนคน

0 251.92

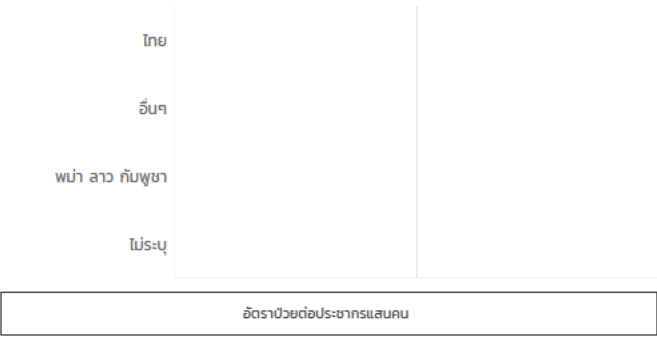
สัดส่วนแผนการรักษา



กลุ่มอายุ



สัญชาติ





รายงานสถานการณ์โรค

Food Poisoning

ผู้ป่วยสงสัยรายใหม่

293

ราย

(

18.995

)

อัตราป่วยต่อประชากรแสนคน

ผู้เสียชีวิตรายใหม่

0

ราย

(

0

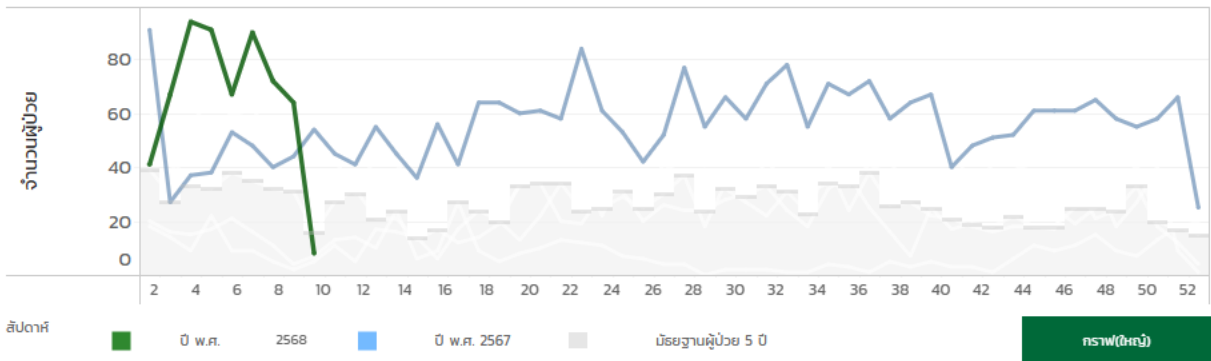
)

อัตราตายต่อประชากรแสนคน

เลือกไปกด + **คอลัมน์เขตสุขภาพ** เพื่อเลือกดูข้อมูลจังหวัด และกด + **คอลัมน์จังหวัด** เพื่อดูข้อมูลอำเภอ

เขตสุขภาพ	จังหวัด	อำเภอ	จำนวนผู้ป่วย	อัตราป่วยต่อประชากรแสนคน	จำนวนผู้เสียชีวิต	อัตราตายต่อประชากรแสนคน	อัตราป่วยตาย
เขตสุขภาพ 6	ชลบุรี	เกาะจันทร์	2	5.231	0	0	0.0
		เกาะสีชัง	0	0	0	0	0.0
		บ่อทอง	4	9.835	0	0	0.0
		บางละมุง	53	13.476	0	0	0.0
		บ้านบึง	20	18.564	0	0	0.0
		พนัสนิคม	10	8.075	0	0	0.0
		พานทอง	28	36.908	0	0	0.0
		เมืองชลบุรี	66	19.56	0	0	0.0
		ศรีราชา	86	35.522	0	0	0.0
		สัตหีบ	12	7.506	0	0	0.0
		หนองใหญ่	12	56.085	0	0	0.0

จำนวนผู้ป่วย และค่ามัธยฐาน 5 ปี ย้อนหลัง



กลุ่มพัฒนาระบบสุขภาพกองและเฝ้าระวังโรคไม่ติดต่อ กองระบาดวิทยา กรมควบคุมโรค โทร: 025903899

ที่มา: รายงานสถานการณ์โรค [DOE-Portal](#) วันที่: 26 มกราคม – 22 กุมภาพันธ์ 2568

หน้า 1 รายงานสถานการณ์โรค

หน้า 2 เปรียบเทียบกราฟเส้น

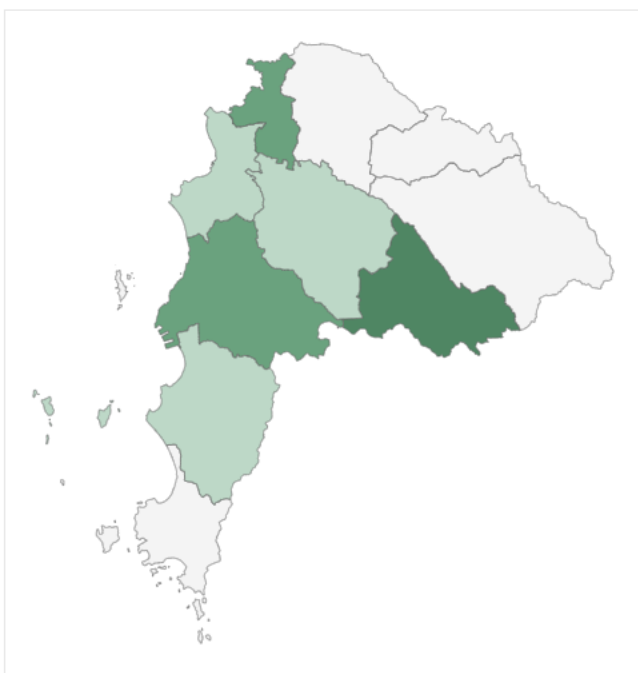
หน้า 3 เปรียบเทียบแผนที่

หน้า 4 แผนที่และตารางการกระจายของโรค

กลุ่มโรค	โรค	เขตสุขภาพ	จังหวัด	อำเภอ	ปี	สัปดาห์	สัญชาติ	กลุ่มอายุ	แผนการรักษา	ลูกกัญ	วัน/สถานที่	ชายแดน	ข้อมูล
กลุ่มโรค...	Food ...	เขตสุขภาพ 6	ชลบุรี	(ทั้งหมด)	2568	(หลายค่า)	(ทั้งหมด)	(ทั้งหมด)	(ทั้งหมด)	(ทั้งหมด)	(หลาย...)	(ทั้งหมด)	อัตราป่วย...

แผนที่ระดับจังหวัด

รายงานสถานการณ์โรคระดับตำบล/เขต



อัตราป่วยต่อประชากรแสนคน

0

56.085

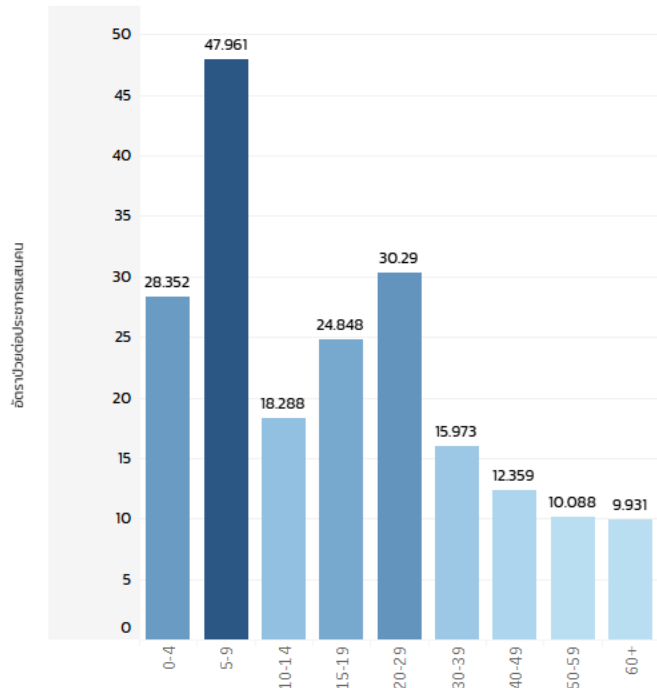
สัดส่วนแผนการรักษา

IPD

OPD

อัตราป่วยต่อประชากรแสนคน

กลุ่มอายุ



สัญชาติ

ไทย

อื่นๆ

พม่า ลาว กัมพูชา

ไม่ระบุ

อัตราป่วยต่อประชากรแสนคน

ตามวันและสถานที่เริ่มป่วย



MHF disease

ผู้ป่วยสงสัยรายใหม่

67

ราย

(

14.722

)

อัตราป่วยต่อประชากรแสนคน

ผู้เสียชีวิตรายใหม่

0

ราย

(

0

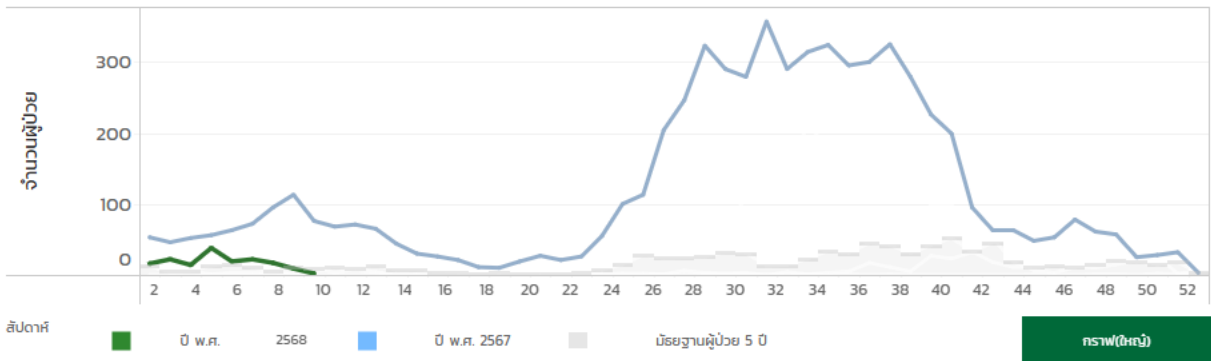
)

อัตราตายต่อประชากรแสนคน

เลือกไปกด + **คอลัมน์เขตสุขภาพ** เพื่อเลือกดูข้อมูลจังหวัด และกด + **คอลัมน์จังหวัด** เพื่อดูข้อมูลอำเภอ

เขตสุขภาพ	จังหวัด	อำเภอ	จำนวนผู้ป่วย	อัตราป่วยต่อประชากรแสนคน	จำนวนผู้เสียชีวิต	อัตราตายต่อประชากรแสนคน	อัตราป่วยตาย
เขตสุขภาพ 6	ชลบุรี	เกาะจันทร์	0	0	0	0	
		บ่อทอง	2	23.073	0	0	0.0
		บางละมุง	3	2.234	0	0	0.0
		บ้านบึง	2	7.91	0	0	0.0
		พนัสนิคม	1	3.558	0	0	0.0
		พานทอง	3	32.22	0	0	0.0
		เมืองชลบุรี	31	17.735	0	0	0.0
		ศรีราชา	15	33.131	0	0	0.0
		สัตหีบ	10	43.621	0	0	0.0
		หนองใหญ่	0	0	0	0	

จำนวนผู้ป่วย และค่ามัธยฐาน 5 ปี ย้อนหลัง



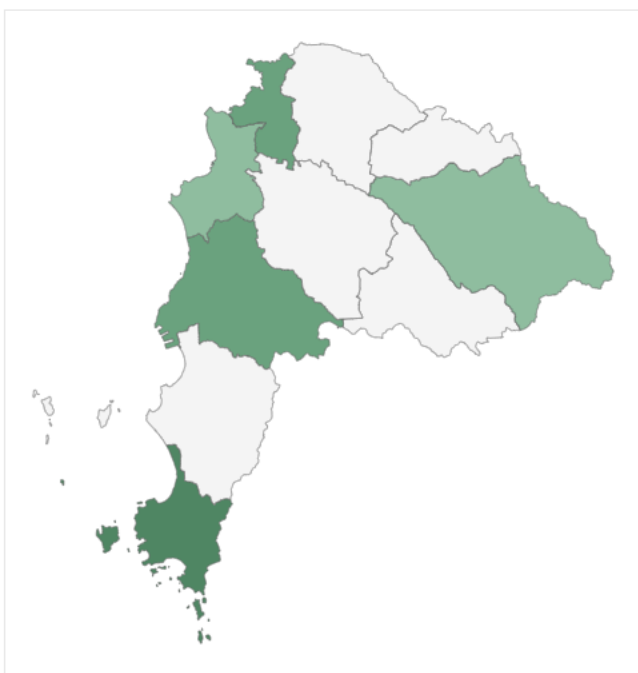
กลุ่มพัฒนาระบบสุขภาพกองและเฝ้าระวังโรคไม่ติดต่อ กองระบาดวิทยา กรมควบคุมโรค โทร: 025903899

ที่มา: รายงานสถานการณ์โรค [DOE-Portal](#) วันที่: 26 มกราคม – 22 กุมภาพันธ์ 2568

กลุ่มโรค	โรค	เขตสุขภาพ	จังหวัด	อำเภอ	ปี	สัปดาห์	สัญชาติ	กลุ่มอายุ	แผนการรักษา	ลูกกัญ	วัน/สถานที่	ชายแดน	ข้อมูล
กลุ่มโรค...	Hand...	เขตสุขภาพ 6	ชลบุรี	(ทั้งหมด)	2568	(หลายค่า)	(ทั้งหมด)	(ทั้งหมด)	(ทั้งหมด)	(ทั้งหมด)	(หลายค่า)	(ทั้งหมด)	อัตราป่วย...

แผนที่ระดับจังหวัด

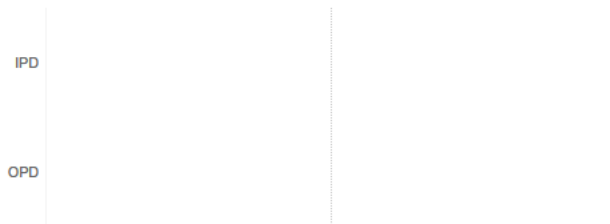
รายงานสถานการณ์โรคระดับตำบล/เทศ



อัตราป่วยต่อประชากรแสนคน

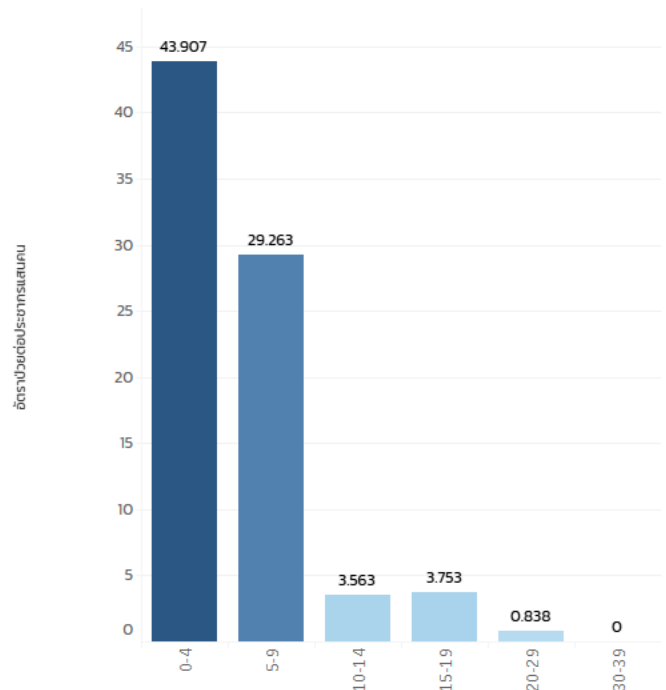
0 43.621

สัดส่วนแผนการรักษา

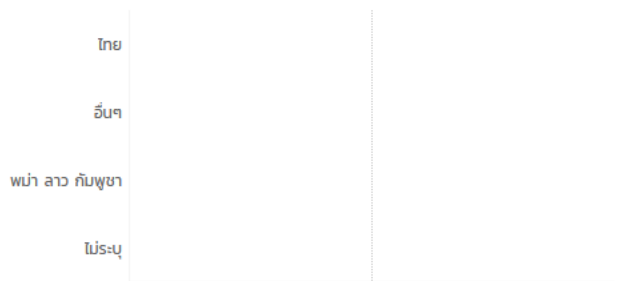


อัตราป่วยต่อประชากรแสนคน

กลุ่มอายุ



สัญชาติ



อัตราป่วยต่อประชากรแสนคน

ตามวันและสถานที่เริ่มป่วย

Priority Disease (อัตราป่วยสูง)

(ข้อมูลสะสม ปี พ.ศ. 2568)

โรค	จำนวน ผู้ป่วย	อัตราป่วย (ต่อ ปชก. 100,000 คน)	จำนวน ผู้เสียชีวิต	อัตราป่วยตาย (ร้อยละ)
ไขหวัดใหญ่	4,657	299.54	1	0.03
อุจจาระร่วงเฉียบพลัน	4,291	276.00	-	-
ปอดอักเสบ	2,407	154.91	8	0.34
อาหารเป็นพิษ	594	38.21	-	-
โควิด 19	393	25.28	-	-
ซิฟิลิส/ซิฟิลิสแต่กำเนิด	357	24.35	1	0.28
สุกใส	345	22.26	-	-
มือเท้าปาก	159	13.32	-	-
หนองใน	131	9.85	-	-
ไขเลือดออก	142	9.13	-	-

ที่มา: การลำดับโรคที่ต้องเฝ้าระวัง โรคที่มีความสำคัญ (Priority Disease) [DOE-Portal](#)
วันที่: 1 มกราคม – 25 กุมภาพันธ์ 2568



Priority Disease (อัตราป่วยตายสูง)

(ข้อมูลสะสม ปี พ.ศ. 2568)

โรค	จำนวนผู้ป่วย (ราย)	อัตราป่วย (ต่อ 100,000 คน)	จำนวนผู้เสียชีวิต (ราย)	<u>อัตราป่วยตาย</u> (ร้อยละ)
Rabies	1	0.06	1	100.00
Pneumonia	1,183	76.41	8	0.34
Syphilis/Congenital syphilis	357	24.35	1	0.28
Influenza	2,930	188.67	1	0.03

ที่มา: การลำดับโรคที่ต้องเฝ้าระวัง โรคที่มีความสำคัญ (Priority Disease) [DOE-Portal](#)
วันที่: 1 มกราคม – 25 กุมภาพันธ์ 2568



รายงานสถานการณ์โรคติดต่อ อัตราป่วยสูง 5 อันดับแรก

(ข้อมูลสะสมวันที่ 1 มกราคม – 25 กุมภาพันธ์ 2568)





Influenza

กลุ่มโรค	โรค	เขตสุขภาพ	จังหวัด	อำเภอ	ปี	สัปดาห์	สัญชาติ	กลุ่มอายุ	แผนการรักษา	ลูกกัญ	วัน/สถานที่	ชาย/แดน	ข้อมูล
กลุ่มโรค...	ไข้หวัด...	เขตสุขภาพ 6	ชลบุรี	(ทั้งหมด)	2568	(ทั้งหมด)	(ทั้งหมด)	(ทั้งหมด)	(ทั้งหมด)	(ทั้งหมด)	(ทั้งหมด)	(ทั้งหมด)	อัตราป่วย...

ผู้ป่วยสงสัยรายใหม่

4,657 ราย (299,543)

อัตราป่วยต่อประชากรแสนคน

ผู้เสียชีวิตรายใหม่

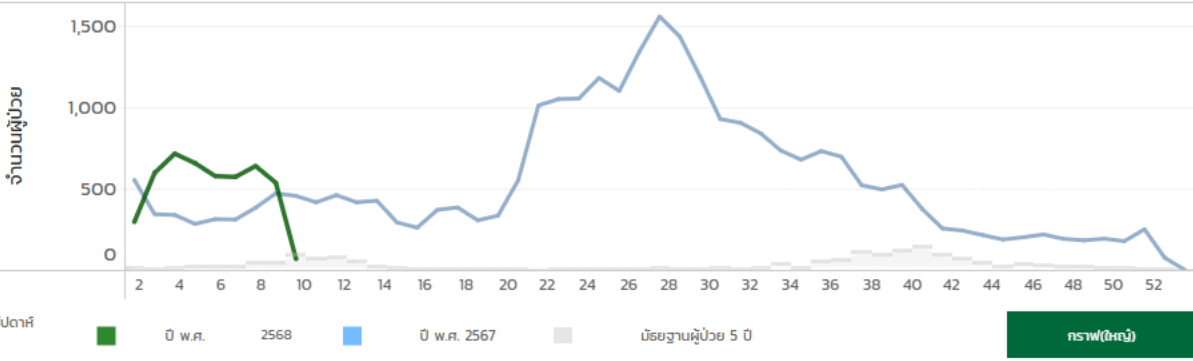
1 ราย (0.064)

อัตราตายต่อประชากรแสนคน

เลือกไปกด + **คอลัมน์เขตสุขภาพ** เพื่อเลือกดูข้อมูลจังหวัด และกด + **คอลัมน์จังหวัด** เพื่อดูข้อมูลอำเภอ

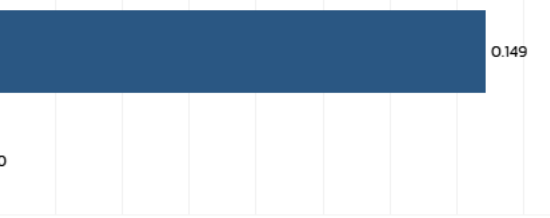
เขตสุขภาพ	จังหวัด	อำเภอ	จำนวนผู้ป่วย	อัตราป่วยต่อประชากรแสนคน	จำนวนผู้เสียชีวิต	อัตราตายต่อประชากรแสนคน	อัตราป่วยตาย
เขตสุขภาพ 6	ชลบุรี	เกาะจันทร์	62	162.151	0	0	0.0
		เกาะสีชัง	11	243.686	0	0	0.0
		บ่อทอง	88	180.236	0	0	0.0
		บางละมุง	643	163.488	0	0	0.0
		บ้านบึง	201	186.571	0	0	0.0
		พนัสนิคม	149	120.318	0	0	0.0
		พานทอง	325	428.398	0	0	0.0
		เมืองชลบุรี	1,604	475.373	0	0	0.0
		ศรีราชา	1,153	476.24	1	0.413	0.0
		สัตหีบ	367	229.546	0	0	0.0
		หนองใหญ่	54	234.936	0	0	0.0

จำนวนผู้ป่วย และค่ามัธยฐาน 5 ปี ย้อนหลัง



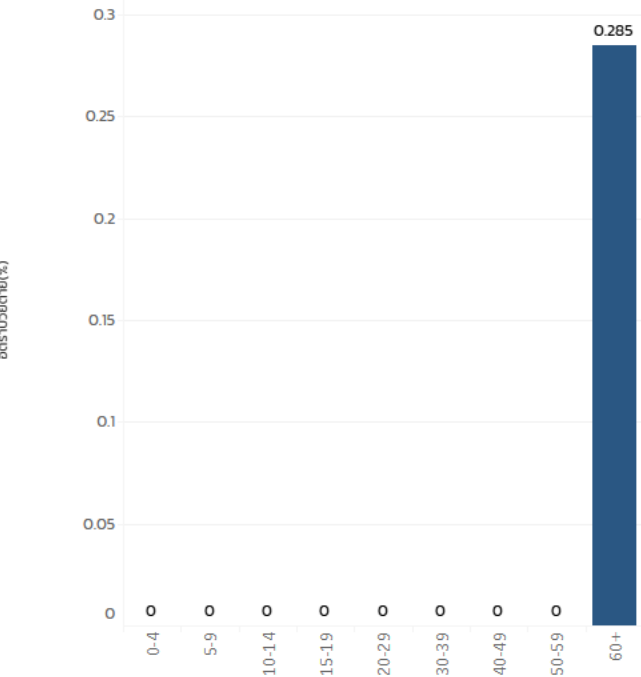
อัตราป่วยตาย (%) 0 0.087

สัดส่วนแผนการรักษา

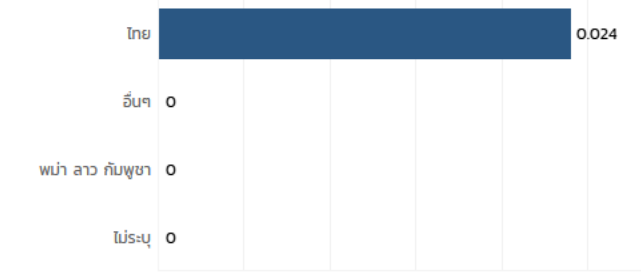


อัตราป่วยตาย (%)

กลุ่มอายุ



สัญชาติ



อัตราป่วยตาย (%)



Acute Diarrhea

กลุ่มโรค	โรค	เขตสุขภาพ	จังหวัด	อำเภอ	ปี	สัปดาห์	สัญชาติ	กลุ่มอายุ	แผนการรักษา	ลูกกลัย	วัน/สถานที่	ชาย/คน	ข้อมูล
การเฝ้า...	Acute...	เขตสุขภาพ 6	ชลบุรี	(ทั้งหมด)	2568	(ทั้งหมด)	(ทั้งหมด)	(ทั้งหมด)	(ทั้งหมด)	(ทั้งหมด)	(หลา...	(ทั้งหมด)	อัตราปว...

ผู้ป่วยสงสัยรายใหม่

4,291 ราย (276.001)

อัตราป่วยต่อประชากรแสนคน

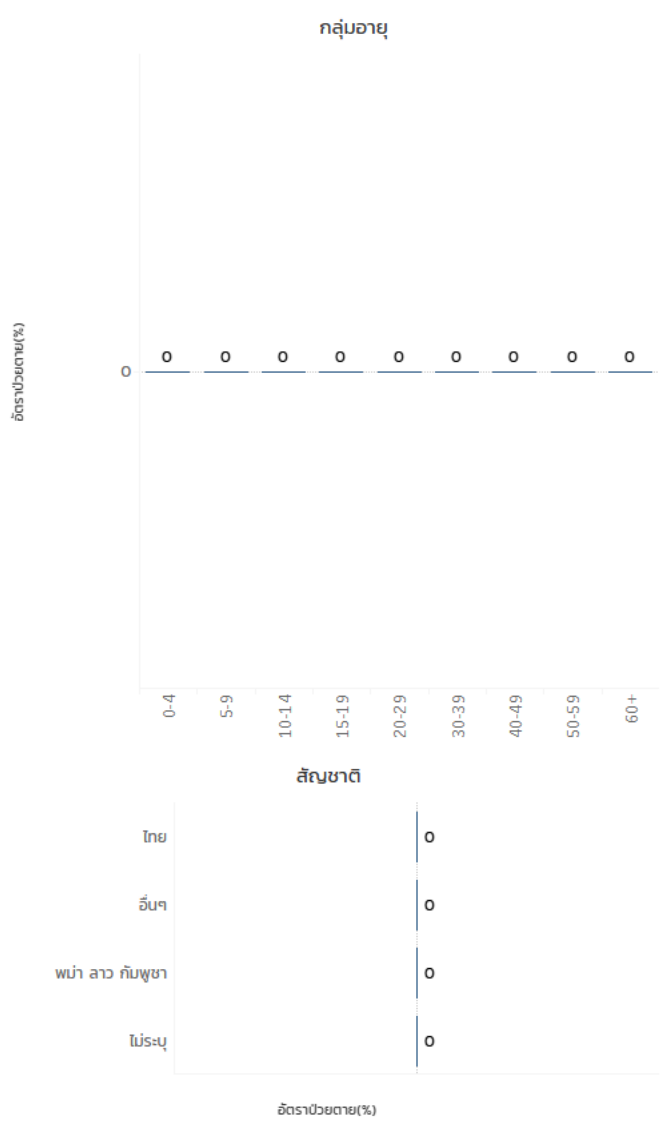
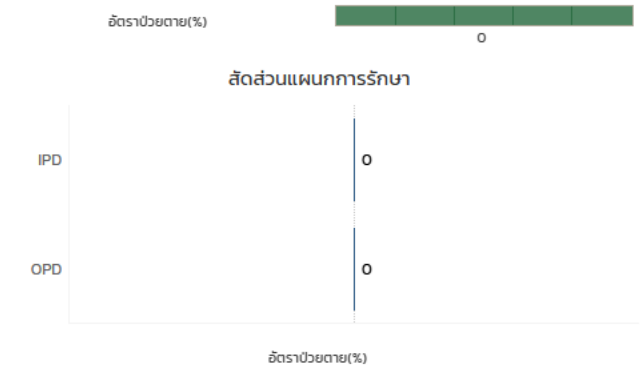
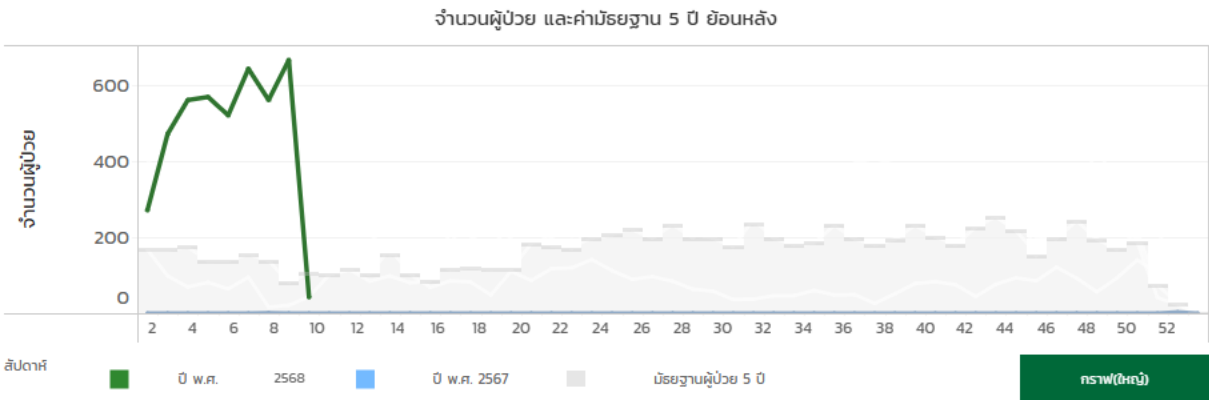
ผู้เสียชีวิตรายใหม่

0 ราย (0)

อัตราตายต่อประชากรแสนคน

เลือกไปกด + **คอลัมน์เขตสุขภาพ** เพื่อเลือกดูข้อมูลจังหวัด และกด + **คอลัมน์จังหวัด** เพื่อดูข้อมูลอำเภอ

เขตสุขภาพ	จังหวัด	อำเภอ	จำนวนผู้ป่วย	อัตราป่วยต่อประชากรแสนคน	จำนวนผู้เสียชีวิต	อัตราตายต่อประชากรแสนคน	อัตราป่วยตาย
เขตสุขภาพ 6	ชลบุรี	เกาะจันทร์	11	28.769	0	0	0.0
		เกาะสีชัง	27	598.139	0	0	0.0
		บ่อทอง	20	40.963	0	0	0.0
		บางละมุง	530	134.756	0	0	0.0
		บ้านบึง	139	129.021	0	0	0.0
		พนัสนิคม	54	43.605	0	0	0.0
		พานทอง	160	210.904	0	0	0.0
		เมืองชลบุรี	1,160	343.786	0	0	0.0
		ศรีราชา	1,934	798.827	0	0	0.0
		สัตหีบ	123	76.932	0	0	0.0
		หนองใหญ่	133	578.638	0	0	0.0





Pneumonia

ผู้ป่วยสงสัยรายใหม่

2,407

ราย

(154.914)

อัตราป่วยต่อประชากรแสนคน

ผู้เสียชีวิตรายใหม่

8

ราย

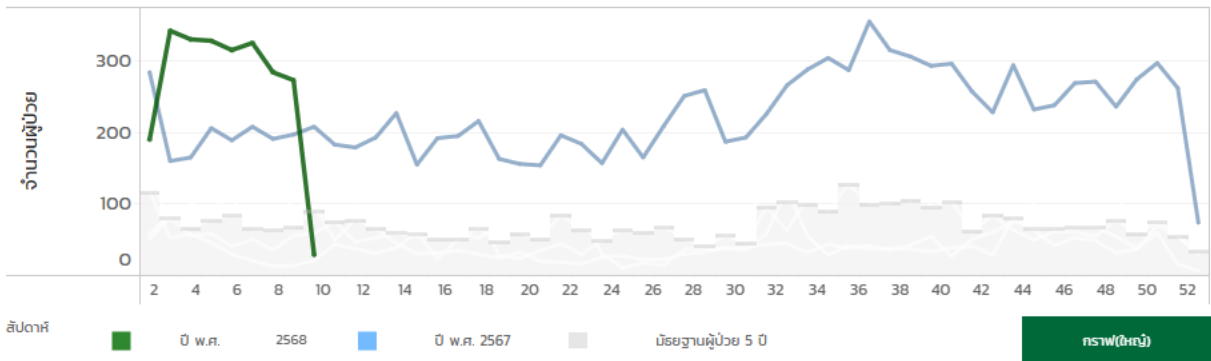
(0.515)

อัตราตายต่อประชากรแสนคน

เลือกไปกด + **คอลัมน์เขตสุขภาพ** เพื่อเลือกดูข้อมูลจังหวัด และกด + **คอลัมน์จังหวัด** เพื่อดูข้อมูลอำเภอ

เขตสุขภาพ	จังหวัด	อำเภอ	จำนวนผู้ป่วย	อัตราป่วยต่อประชากรแสนคน	จำนวนผู้เสียชีวิต	อัตราตายต่อประชากรแสนคน	อัตราป่วยตาย
เขตสุขภาพ 6	ชลบุรี	เกาะจันทร์	28	73.229	0	0	0.0
		เกาะสีชัง	8	223.526	0	0	0.0
		บ่อทอง	229	469.022	0	0	0.0
		บางละมุง	174	44.241	1	0.254	0.0
		บ้านบึง	182	168.935	0	0	0.0
		พนัสนิคม	101	81.558	0	0	0.0
		พานทอง	130	171.359	0	0	0.0
		เมืองชลบุรี	661	195.899	1	0.296	0.0
		ศรีราชา	568	234.609	0	0	0.0
		สัตหีบ	249	155.741	6	3.753	2.0
		หนองใหญ่	77	335.001	0	0	0.0

จำนวนผู้ป่วย และค่ามัธยฐาน 5 ปี ย้อนหลัง



กลุ่มพัฒนาระบบสุขภาพกองและเฝ้าระวังโรคไม่ติดต่อ กองระบาดวิทยา กรมควบคุมโรค โทร: 025903899

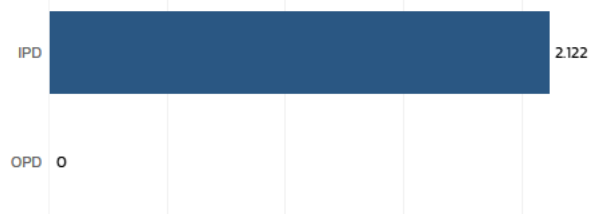
กลุ่มโรค	โรค	เขตสุขภาพ	จังหวัด	อำเภอ	ปี	สัปดาห์	สัญชาติ	กลุ่มอายุ	แผนการรักษา	ฤดูกาล	วัน/สถานที่	ชาย/หญิง	ข้อมูล
กลุ่มโรค...	Pneu...	เขตสุขภาพ 6	ชลบุรี	(ทั้งหมด)	2568	(ทั้งหมด)	(ทั้งหมด)	(ทั้งหมด)	(ทั้งหมด)	(ทั้งหมด)	(หลาย...)	(ทั้งหมด)	อัตราป่วย...

แผนที่ระดับจังหวัด	รายงานสถานการณ์โรคระดับตำบล/เขต
--------------------	---------------------------------



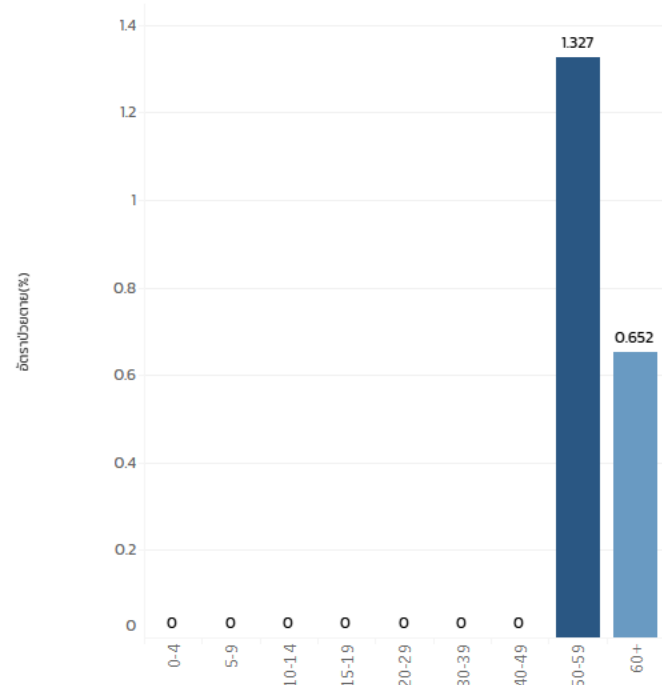
อัตราป่วยตาย(%) 0 2.41

สัดส่วนแผนการรักษา

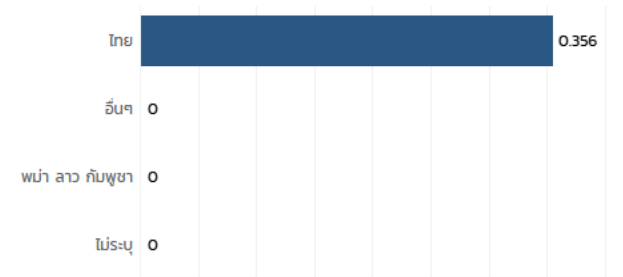


อัตราป่วยตาย(%)

กลุ่มอายุ



สัญชาติ



อัตราป่วยตาย(%)

ตามวันและสถานที่เริ่มป่วย



Food Poisoning

หน้า 1 รายงานสถานการณ์โรค

หน้า 2 เปรียบเทียบกราฟเส้น

หน้า 3 เปรียบเทียบแผนที่

หน้า 4 แผนที่และตารางการกระจายของโรค

กลุ่มโรค	โรค	เขตสุขภาพ	จังหวัด	อำเภอ	ปี	สัปดาห์	สัญชาติ	กลุ่มอายุ	แผนการรักษา	ลูกภักดิ์	วัน/สถานที่	ชาย/เพศ	ข้อมูล
กลุ่มโรค...	Food ...	เขตสุขภาพ 6	ชลบุรี	(ทั้งหมด)	2568	(ทั้งหมด)	(ทั้งหมด)	(ทั้งหมด)	(ทั้งหมด)	(ทั้งหมด)	(หลาย...)	(ทั้งหมด)	อัตราป่วย...

ผู้ป่วยสงสัยรายใหม่

594 ราย (38.207)

อัตราป่วยต่อประชากรแสนคน

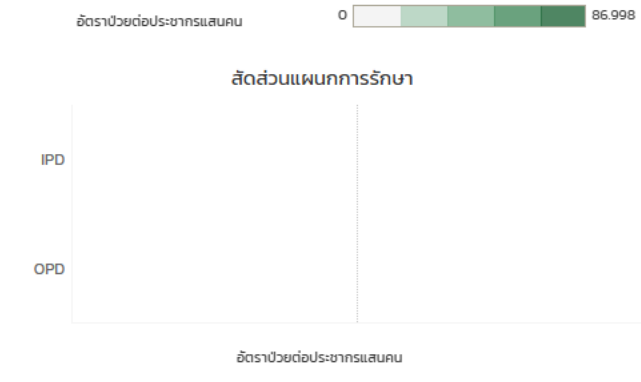
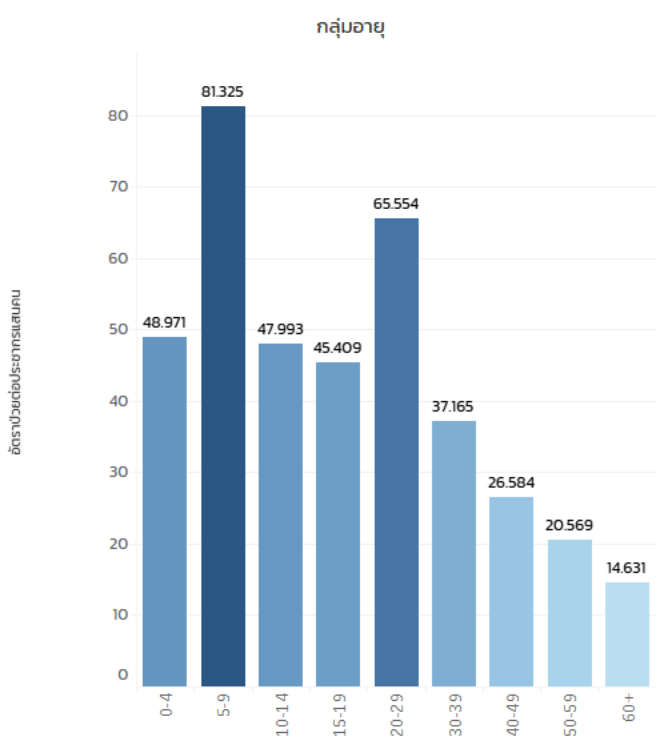
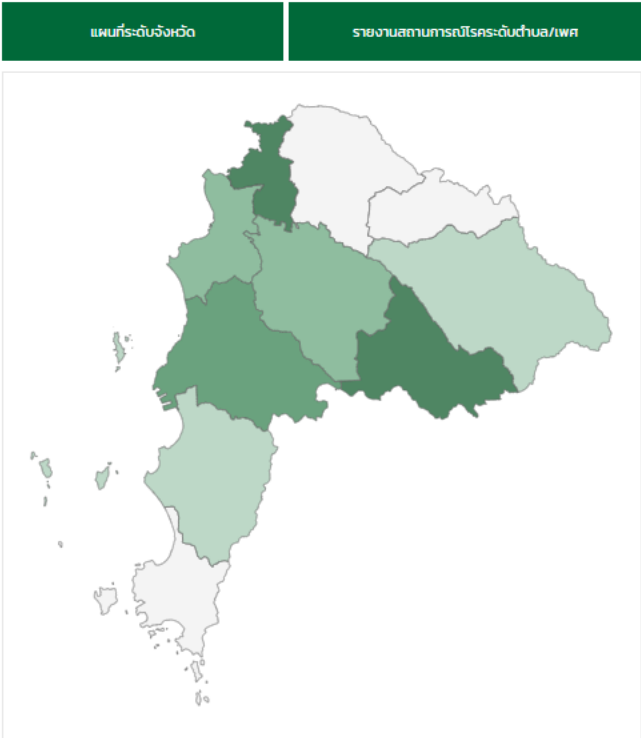
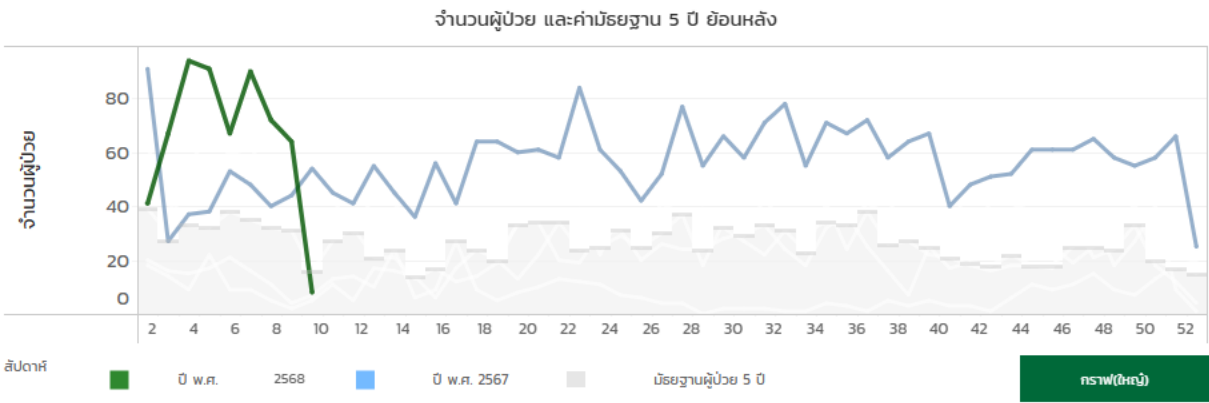
ผู้เสียชีวิตรายใหม่

0 ราย (0)

อัตราตายต่อประชากรแสนคน

เลือกไปกด + **คอลัมน์เขตสุขภาพ** เพื่อเลือกดูข้อมูลจังหวัด และกด + **คอลัมน์จังหวัด** เพื่อดูข้อมูลอำเภอ

เขตสุขภาพ	จังหวัด	อำเภอ	จำนวนผู้ป่วย	อัตราป่วยต่อประชากรแสนคน	จำนวนผู้เสียชีวิต	อัตราตายต่อประชากรแสนคน	อัตราป่วยตาย
เขตสุขภาพ 6	ชลบุรี	เกาะจันทร์	3	7.846	0	0	0.0
		เกาะสีชัง	1	22.153	0	0	0.0
		บ่อทอง	11	22.529	0	0	0.0
		บางละมุง	117	29.748	0	0	0.0
		บ้านบึง	46	42.698	0	0	0.0
		พนัสนิคม	16	12.92	0	0	0.0
		พานทอง	66	86.998	0	0	0.0
		เมืองชลบุรี	142	42.084	0	0	0.0
		ศรีราชา	149	61.544	0	0	0.0
		สัตหีบ	26	16.262	0	0	0.0
		หนองใหญ่	17	73.961	0	0	0.0





รายงานสถานการณ์โรค

COVID-19

ผู้ป่วยสงสัยรายใหม่

393

ราย

(

25.282

)

อัตราป่วยต่อประชากรแสนคน

ผู้เสียชีวิตรายใหม่

0

ราย

(

0

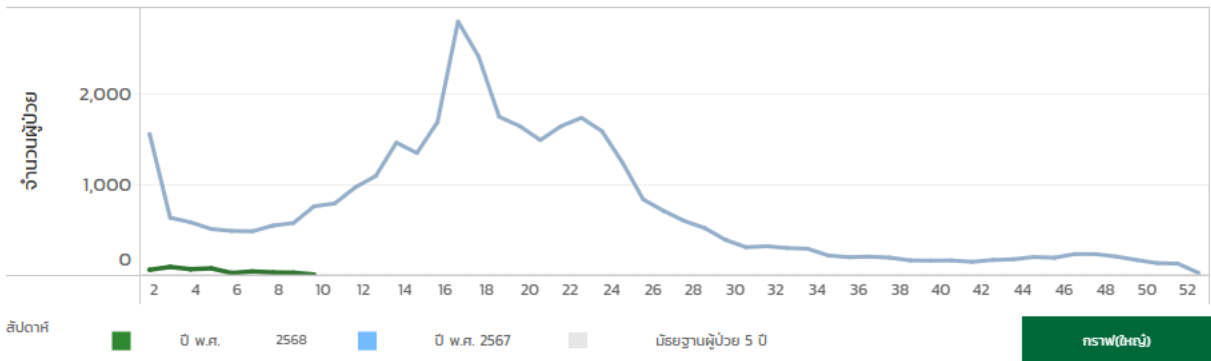
)

อัตราตายต่อประชากรแสนคน

เลือกไปกด + **คอลัมน์เขตสุขภาพ** เพื่อเลือกดูข้อมูลจังหวัด และกด + **คอลัมน์จังหวัด** เพื่อดูข้อมูลอำเภอ

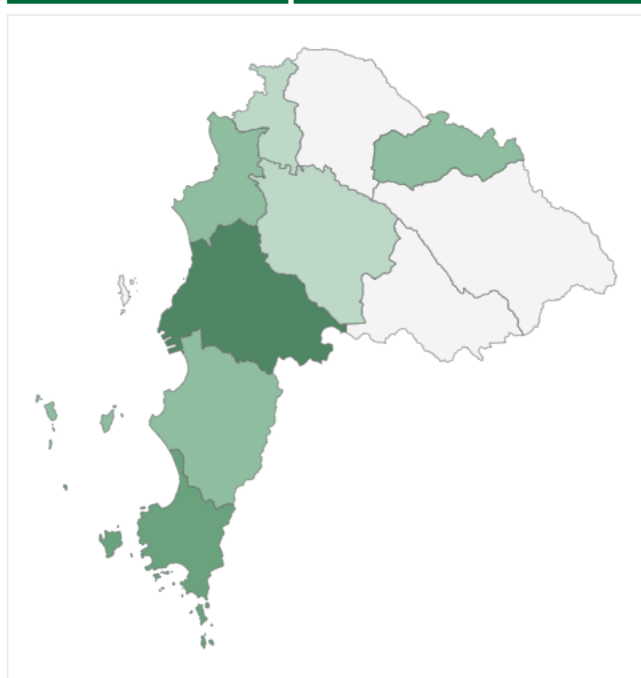
เขตสุขภาพ	จังหวัด	อำเภอ	จำนวนผู้ป่วย	อัตราป่วยต่อประชากรแสนคน	จำนวนผู้เสียชีวิต	อัตราตายต่อประชากรแสนคน	อัตราป่วยตาย
เขตสุขภาพ 6	ชลบุรี	เกาะจันทร์	8	20.923	0	0	0.0
		เกาะสีชัง	0	0	0	0	0.0
		บ่อทอง	3	6.144	0	0	0.0
		บางละมุง	102	25.934	0	0	0.0
		บ้านบึง	12	11.139	0	0	0.0
		พนัสนิคม	6	4.845	0	0	0.0
		พานทอง	9	11.863	0	0	0.0
		เมืองชลบุรี	87	25.784	0	0	0.0
		ศรีราชา	114	47.087	0	0	0.0
		สัตหีบ	50	31.273	0	0	0.0
		หนองใหญ่	2	8.701	0	0	0.0

จำนวนผู้ป่วย และค่ามัธยฐาน 5 ปี ย้อนหลัง



กลุ่มโรค	โรค	เขตสุขภาพ	จังหวัด	อำเภอ	ปี	สัปดาห์	สัญชาติ	กลุ่มอายุ	แผนการรักษา	ลูกกัญ	วัน/สถานที่	ชายแดน	ข้อมูล
กลุ่มโรค...	Coron...	เขตสุขภาพ 6	ชลบุรี	(ทั้งหมด)	2568	(ทั้งหมด)	(ทั้งหมด)	(ทั้งหมด)	(ทั้งหมด)	(ทั้งหมด)	(หลาย...)	(ทั้งหมด)	อัตราป่วย...

แผนที่ระดับจังหวัด รายงานสถานการณ์โรคระดับตำบล/เขต



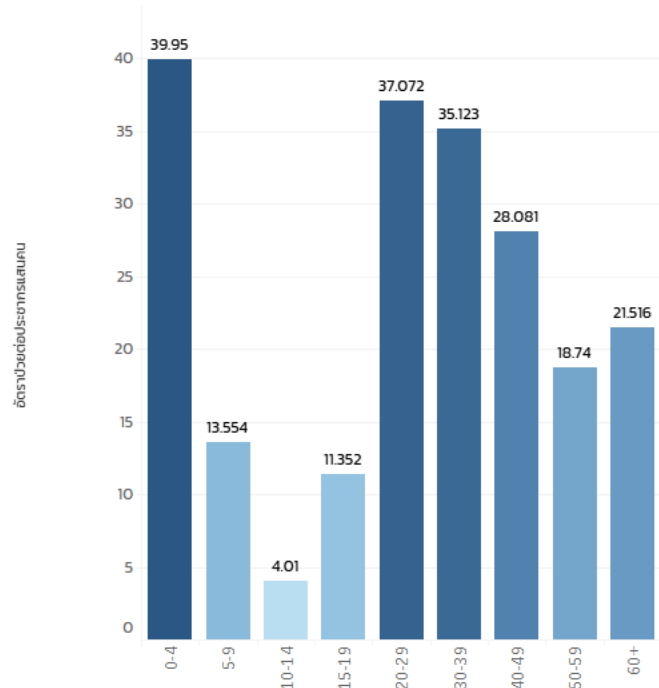
อัตราป่วยต่อประชากรแสนคน 0 47.087

สัดส่วนแผนการรักษา

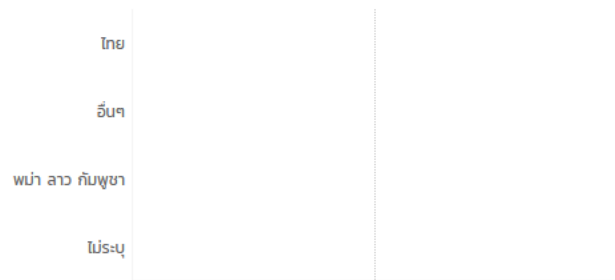


อัตราป่วยต่อประชากรแสนคน

กลุ่มอายุ



สัญชาติ



อัตราป่วยต่อประชากรแสนคน

กลุ่มพัฒนาระบบสุขภาพและเฝ้าระวังโรคไม่ติดต่อ กองระบาดวิทยา กรมควบคุมโรค โทร: 025903899

ตามวันและสถานที่เริ่มป่วย

การรายงานโรคติดต่อ ตามกฎหมายว่าด้วยโรคติดต่อ



ความครอบคลุม และความทันเวลาโรคติดต่อที่ต้องเฝ้าระวัง ผ่านทาง Digital Disease Surveillance (DDS)

สพ.ภาครัฐ/สพ.นอก สร./
สพ.นอก สป.สร และ สพ.เอกชน



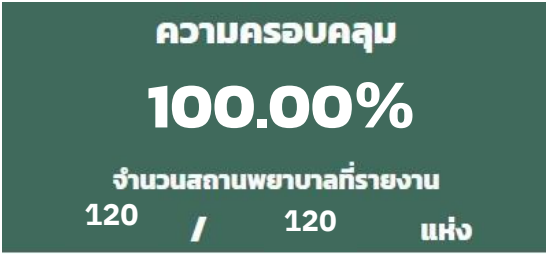
(ข้อมูล ณ วันที่ 25 กุมภาพันธ์ 2568)

ปี 2568 (ลำดับรหัส)	ร้อยละของสถานพยาบาล ที่รายงานโรคทันเวลา
1	80.00
2	80.65
3	83.87
4	89.29
5	76.67
6	96.55
7	90.32
8	87.50
ค่าเฉลี่ยความทันเวลา (>ร้อยละ 70)	85.61



ความครอบคลุม และความทันเวลาโรคติดต่อที่ต้องเฝ้าระวัง ผ่านทาง Digital Disease Surveillance (DDS)

ศูนย์บริการสาธารณสุข
อปท.



(ข้อมูล ณ วันที่ 25 กุมภาพันธ์ 2568)

ปี 2568 (สัปดาห์ระบาค)	ร้อยละของสถานพยาบาล ที่รายงานโรคทันเวลา
1	50.00
2	71.43
3	80.00
4	90.91
5	88.24
6	94.44
7	81.82
8	63.64
ค่าเฉลี่ยความทันเวลา (>ร้อยละ 70)	77.56





สำนักงานสาธารณสุขจังหวัดชลบุรี
กลุ่มงานควบคุมโรคติดต่อ

THANKS

